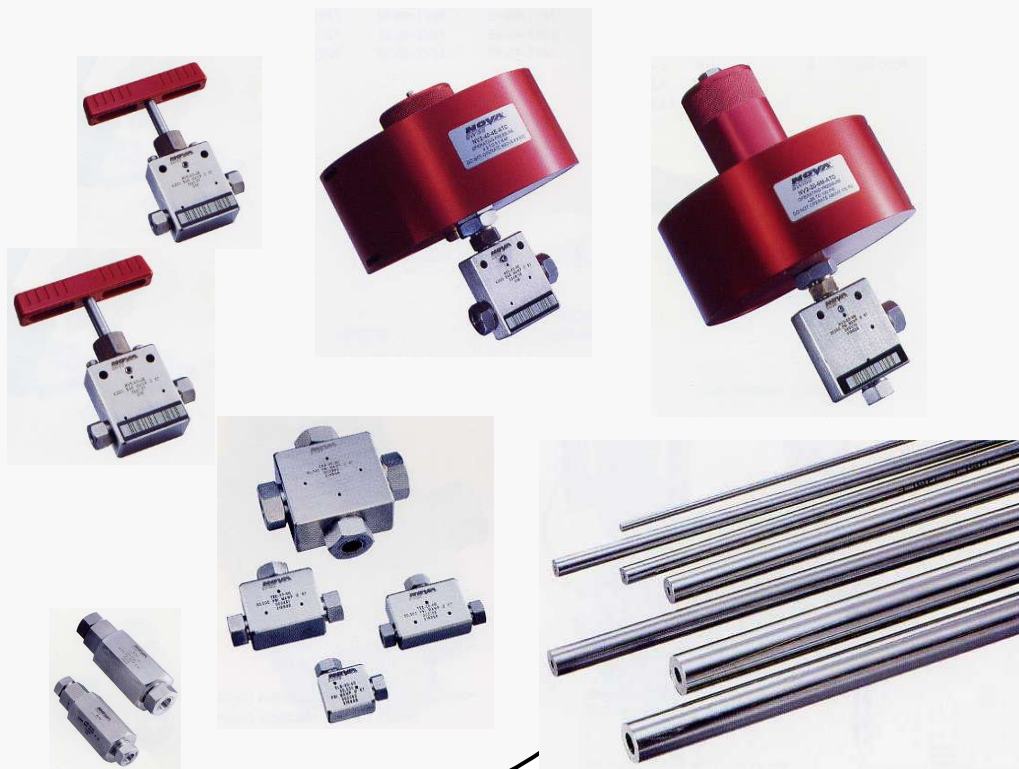


過酷な条件に安全と高能力で応える  
ノバスイス社製

高圧・超高压機器部品

バルブ・フィッティング・チューブ



ノバスイス社販売代理店

**サニー・トレーディング** 株式会社

〒101-0047 東京都千代田区内神田2-3-6  
〒231-0023 横浜市中区山下町 194  
〒530-0053 大阪市北区末広町3-11  
〒450-0002 愛知県名古屋市中村区名駅3丁目4-10

TEL 03-3254-7101 FAX 03-3254-7105  
TEL 045-641-4731 FAX 045-641-4723  
TEL 06-6312-1671 FAX 06-6312-1675  
TEL 052-563-4641 FAX 052-563-4644

## ノバスイス®の高圧機器部品は

ヨーロッパマシンディレクティブ（89/392/EEC）に準拠して製作され、品質管理についてはISO 9001を取得しており、最高級の品質で製作しています。

バルブ及びコネクターの定格最高圧力は207MPaで、NACE MR0175基準\*に適合しています。

カタログ表示の全ての圧力は、室温における最高静圧を表示。

## トレーサビリティ

全ての高圧部品は、正確な製作仕様に基いて製作されマークが施されています。これらの部品は全て、スタートから仕上加工までの記録をたどり、原材料までさかのぼる（トレーサビリティ）ことができます。

## 幅広い製作レンジ

ノバスイスは高圧機器部品業界におけるリーダーのひとつとして、多様なアプリケーションに対応し、幅広く選択のできる数多くの製品を製作しています。

## 最短の納期

ユーザーの組立ラインに短時間で直接納入することができます。最近のカンバン製作納入方式を取り入れて生産と調達の組織化を促進しています。

## 価格を安くがモットーです

ノバスイス®製品は、取付けが容易で、その後の保守も便利のように設計しています。このため、多国語による取扱説明書を発行し、特に安全面に関する情報を提供しています。

## アクシデントを防ぐことが、ノバスイス社の製品製造コンセプトです。

ノバスイス®の高圧部品は、近代的な人間工学に基づいて設計された極めて安全性の高い製品です。

\*NACE International, The corrosion Society基準

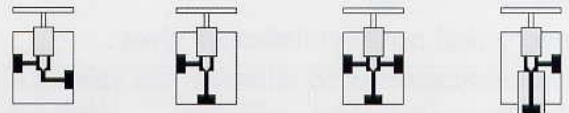
## 配管ねじの構造と記号

MPCT	HPCT/E	HPCT/E	MPCT
中圧力用 フィッティング	高圧用 フィッティング	高圧用フィッティング 振動防止型	中圧力用フィッティング 振動防止型
①グラウンド ②カラー ③コレット ④グラウンドナット			
<p><b>MPCT</b></p> <p>テーパコーンとねじによる結合で、配管の締付、取外し頻度の少ないアプリケーションに使用します。グラウンドとカラーは直線的に締付けられるため、部品の肉厚が薄くできる利点があります</p>	<p><b>HPCT/E</b></p> <p>高圧用コネクションです。コーンとねじによる結合で、配管の締付、取外しの頻度が多いアプリケーションに適應します。カラーがグラウンド内に組込まれて補強され、最大負荷時にも耐える構造になっています。</p>	<p><b>振動防止型外観図</b></p> <p>カラー②（又はコレット）とチューブの間がクランプされて、振動をシャットアウトします。グラウンドは半径方向に力が加わる仕組みで緩みを防止しています。</p>	<p><b>振動防止型構造断面図</b></p> <p>ノバスイスの高圧機器部品は、メタル対メタル接触の気密構造で、ガスケットやO-リングは使用していません。接触部は精密に仕上げられ、僅かに角度の違う2つのテーパ同志の接触による結合でリークフリーを実現しています。</p>
<p>《E》高圧フィッティングは、《HPCT》高圧フィッティング、グラウンドねじ、メス側ポートが異なる以外の形状は同じです。</p> <p>《HPCT》のねじはUNF（ユニファイ・ファインねじ）です。</p> <p>《E》ISO基準のメートル式ねじです。</p>			

## ニードルバルブ

1. ノバスイスのニードルバルブは最高の安全性と信頼性を持っています。
2. バルブはどの位置にも取り付けすることができます。
3. 各種のガス及び液体に適応します。
4. バルブの心臓部は、\* 特別に鋭く仕上げされたシートと、\* 直線的に動く 2 ピース式ステムです。
5. このシステムはシートに食込むことがなく、バルブの長寿命と信頼性を増加させています。
6. 接ガス部・接液部の材質は、高耐錆力のあるステンレススチール製です。
7. バルブは各ボディ毎にシリアルN o. が打刻され、製造初期までのトレーサビリティが可能です。
8. 材料証明書を提出することができます。
9. バルブにはグラウンドとカラーが付いています。

ストレートバルブ      アングルバルブ      T-バルブ      シート交換型バルブ



## インチ式バルブ

圧力	コネクション	チューブ径	オリフィス径		ストレートバルブ	アングルバルブ	T-バルブ	シート交換型バルブ
Pressure	Connection	Tube-Ø	Orifice		Straight valve	Angle valve	T-valve	Replaceable-seat
10 kpsi 690 bar	BSPP	1/4" 6,4 mm	0,18"	4,5 mm	NV1-10-4B	NV2-10-4B	NV3-10-4B	--
		3/8" 9,5 mm	0,26"	6,5 mm	NV1-10-6B	NV2-10-6B	NV3-10-6B	--
		1/2" 12,7 mm	0,30"	7,5 mm	NV1-10-8B	NV2-10-8B	NV3-10-8B	--
10 kpsi 690 bar	NPT	1/4" 6,4 mm	0,18"	4,5 mm	NV1-10-4N	NV2-10-4N	NV3-10-4N	--
		3/8" 9,5 mm	0,26"	6,5 mm	NV1-10-6N	NV2-10-6N	NV3-10-6N	--
		1/2" 12,7 mm	0,30"	7,5 mm	NV1-10-8N	NV2-10-8N	NV3-10-8N	--
20 kpsi 1'380 bar	MPCT	1/4" 6,4 mm	0,11"	2,8 mm	NV1-20-4M	NV2-20-4M	NV3-20-4M	NV5-20-4M
		3/8" 9,5 mm	0,20"	5,0 mm	NV1-20-6M	NV2-20-6M	NV3-20-6M	NV5-20-6M
		9/16" 14,3 mm	0,30"	7,5 mm	NV1-20-9M	NV2-20-9M	NV3-20-9M	NV5-20-9M
		3/4" 19,1 mm	0,44"	11,1 mm	NV1-20-12M	NV2-20-12M	NV3-20-12M	NV5-20-12M
30 kpsi 2'070 bar	HPCT	1/4" 6,4 mm	0,09"	2,4 mm	NV1-30-4H	NV2-30-4H	NV3-30-4H	NV5-30-4H
		3/8" 9,5 mm	0,12"	3,0 mm	NV1-30-6H	NV2-30-6H	NV3-30-6H	NV5-30-6H
		9/16" 14,3 mm	0,12"	3,0 mm	NV1-30-9H	NV2-30-9H	NV3-30-9H	NV5-30-9H
60 kpsi 4'140 bar	HPCT	1/4" 6,4 mm	0,09"	2,4 mm	NV1-60-4H	NV2-60-4H	NV3-60-4H	NV5-60-4H
		3/8" 9,5 mm	0,12"	3,0 mm	NV1-60-6H	NV2-60-6H	NV3-60-6H	NV5-60-6H
		9/16" 14,3 mm	0,12"	3,0 mm	NV1-60-9H	NV2-60-9H	NV3-60-9H	NV5-60-9H

## メートル式バルブ

圧力	コネクション	チューブ径	オリフィス径		ストレートバルブ	アングルバルブ	T-バルブ	シート交換型バルブ
4000 bar	E	1/4" 6,4 mm	0,09"	2,4 mm	NV1-40-4E	NV2-40-4E	NV3-40-4E	NV5-40-4E
		3/8" 9,5 mm	0,12"	3,0 mm	NV1-40-6E	NV2-40-6E	NV3-40-6E	NV5-40-6E
		9/16" 14,3 mm	0,12"	3,0 mm	NV1-40-9E	NV2-40-9E	NV3-40-9E	NV5-40-9E



## エア作動式バルブ

ノバスイスのエア作動式バルブを使用することにより、高圧システムを簡単に自動化することができます。

バルブのボディ及びシール方式は、手動式バルブと同一、同性能です。  
堅牢で信頼性のあるエアピストンには、下記の2種類があります。

- **ATO** (エアをかけるとバルブ開) 常閉型  
ノミナルクローズ方式で、圧縮エアをかけるとバルブがオープンします。
- **ATC** (エアをかけるとバルブ閉) 常開型  
ノミナルオープン方式で、圧縮エアをかけるとバルブがクローズします。

機械式ポジションインジケーターを取付けると、バルブが作動状態であるかどうかははっきり分かります。

電子的な監視及び制御用としては、近接スイッチ又は電気接点をバルブに付けることで対応することができます。

目視と電子的ポジションインジケーターを組み合わせると、高度で信頼性のある運転制御を行うことができます。

エア作動式バルブを発注する際は、下記の如く指定して下さい。

バルブ末尾にATO又はATCを付記します。

例：**NV1-40-4E-ATO**

内容：ノミナルクローズエア作動式

チューブ径 1/4"、オリフィスφ 2.4mm

ストレート型メートル式ニードルバルブ

1"と3/4"バルブについてはメーカーへお問合せ下さい。

**ATO**  
ノミナルクローズ型  
エア作動バルブ



**ATC**  
ノミナルオープン型  
エア作動バルブ



備考：型式番号、圧力レンジ、外形寸法等は資料OTK-250を参照して下さい。

## フィッティング

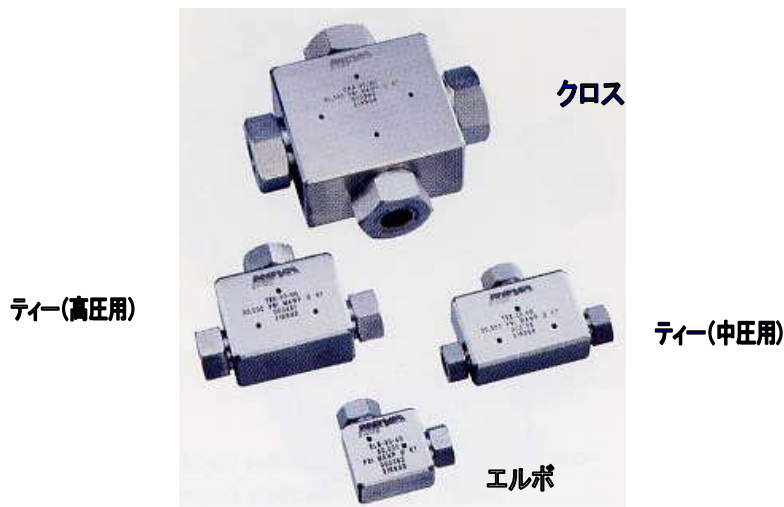
1. ノバスイスのフィッティングは、チューブと高圧部品をリークフリーで連結します。
2. シンプルで信頼性のある連結システムです。
3. 任意に取付、取外しができます。
4. 製品は全て角を面取りしてあり、取扱に安全です。
5. フィッティングにはグランドとカラーが付いています。

### インチ式フィッティング

圧力	コネクション	チューブ径		オリフィス径		エルボ	ティー	クロス	ボークヘッド
		Tube-Ø	Orifice	Elbow	Tee	Cross	Bulk head		
20 kpsi 1'380 bar	MPCT	1/4" 6,4 mm	0,11" 2,8 mm	ELB-20-4M	TEE-20-4M	CRS-20-4M	BLK-20-4M		
		3/8" 9,5 mm	0,20" 5,2 mm	ELB-20-6M	TEE-20-6M	CRS-20-6M	BLK-20-6M		
		9/16" 14,3 mm	0,35" 9,0 mm	ELB-20-9M	TEE-20-9M	CRS-20-9M	BLK-20-9M		
		3/4" 19,1 mm	0,52" 13,1 mm	ELB-20-12M	TEE-20-12M	CRS-20-12M	BLK-20-12M		
		1" 25,4 mm	0,69" 17,5 mm	ELB-20-16M	TEE-20-16M	CRS-20-16M	BLK-20-16M		
30 kpsi 2'070 bar	HPCT	1/4" 6,4 mm	0,09" 2,4 mm	ELB-30-4H	TEE-30-4H	CRS-30-4H	BLK-30-4H		
		3/8" 9,5 mm	0,13" 3,2 mm	ELB-30-6H	TEE-30-6H	CRS-30-6H	BLK-30-6H		
		9/16" 14,3 mm	0,18" 4,5 mm	ELB-30-9H	TEE-30-9H	CRS-30-9H	BLK-30-9H		
60 kpsi 4'140 bar	HPCT	1/4" 6,4 mm	0,09" 2,4 mm	ELB-60-4H	TEE-60-4H	CRS-60-4H	BLK-60-4H		
		3/8" 9,5 mm	0,13" 3,2 mm	ELB-60-6H	TEE-60-6H	CRS-60-6H	BLK-60-6H		
		9/16" 14,3 mm	0,18" 4,5 mm	ELB-60-9H	TEE-60-9H	CRS-60-9H	BLK-60-9H		

### メートル式フィッティング

圧力	コネクション	チューブ径		オリフィス径		エルボ	ティー	クロス	ボークヘッド
		Tube-Ø	Orifice	Elbow	Tee	Cross	Bulk head		
4000 bar	E	1/4" 6,4 mm	0,09" 2,4 mm	ELB-40-4E	TEE-40-4E	CRS-40-4E	BLK-40-4E		
		3/8" 9,5 mm	0,13" 3,2 mm	ELB-40-6E	TEE-40-6E	CRS-40-6E	BLK-40-6E		
		9/16" 14,3 mm	0,18" 4,5 mm	ELB-40-9E	TEE-40-9E	CRS-40-9E	BLK-40-9E		
7'000 bar	E	1/4" 6,4 mm	0,06" 1,6 mm	ELB-70-4E	TEE-70-4E	CRS-70-4E	BLK-70-4E		



備考：型式番号、外形寸法等は資料OTK-250を参照して下さい。

## グラウンド、カラー、プラグ

リークフリーの連結で、気密性抜群の製品です



### インチ式

圧力	コネクション	チューブ径		グラウンド	カラー	プラグ	防振型
Pressure	Connection	Tube-Ø		Gland	Collar	Plug	Anti vibration assemblies
20 kpsi 1'380 bar	MPCT	1/4"	6,4 mm	GLN-20-4M	COL-20-4	PLG-20-4	AVA-20-4M
		3/8"	9,5 mm	GLN-20-6M	COL-20-6	PLG-20-6	AVA-20-6M *
		9/16"	14,3 mm	GLN-20-9M	COL-20-9	PLG-20-9	AVA-20-9M
		3/4"	19,1 mm	GLN-20-12M	COL-20-12	PLG-20-12	AVA-20-12M
30 - 60 kpsi 2'070 - 4'140 bar	HPCT	1"	25,4 mm	GLN-20-16M	COL-20-16	PLG-20-16	AVA-20-16M
		1/4"	6,4 mm	GLN-60-4H	COL-60-4	PLG-60-4	AVA-60-4H
		3/8"	9,5 mm	GLN-60-6H	COL-60-6	PLG-60-6	AVA-60-6H
		9/16"	14,3 mm	GLN-60-9H	COL-60-9	PLG-60-9	AVA-60-9H

### メートル式

圧力	コネクション	チューブ径		グラウンド	カラー	プラグ	防振型
Pressure	Connection	Tube-Ø		Gland	Collar	Plug	Anti vibration assemblies
7'000 bar	E	1/4"	6,4 mm	GLN-70-4E	COL-70-4E	PLG-70-4E	AVA-70-4E
4'000 bar		3/8"	9,5 mm	GLN-40-6E	COL-60-6	PLG-60-6	AVA-40-6E *
4'000 bar		9/16"	14,3 mm	GLN-40-9E	COL-60-9	PLG-60-9	AVA-40-9E

\*MPCT及び振動防止型には、カラー、グラウンド、コレット、ナットが付いています  
HPCT/E及び振動防止型には、グラウンドとカラーが付いています

## フィルター

1. ガス、液両用です
2. フィルターエレメントは、配管前に分解することなく元の場所に簡単に交換することができます。
3. フィルターカートリッジのメッシュは、5 µm又は10 µmです。



圧力	コネクション	チューブ径		オリフィス径	フィルタ	フィルタ インサート	メッシュ径
Pressure	Connection	Tube-Ø		Orifice	Filter	Filter insert	Pore size
4'000 bar	E	1/4"	6,4 mm	0,12" 3,0 mm	FIL-40-4E	5.2027.014	5 µm
58 kpsi		3/8"	9,5 mm	0,12" 3,0 mm	FIL-40-6E	5.2027.014	5 µm
4'000 bar	E	1/4"	6,4 mm	0,12" 3,0 mm	FIL-40-4E-10	5.2027.015	10 µm
58 kpsi		3/8"	9,5 mm	0,12" 3,0 mm	FIL-40-6E-10	5.2027.015	10 µm

## チェックバルブ



## インチ式チェックバルブ

圧力 Pressure	コネクション Connection	チューブ径 Tube-Ø	オリフィス径 Orifice	型番 Check valve
10 kpsi 690 bar	BSPP	1/4" 6,4 mm	0,18" 4,5 mm	CVP-10-4B
		3/8" 9,5 mm	0,26" 6,5 mm	CVP-10-6B
		1/2" 12,7 mm	0,35" 9,0 mm	CVP-10-8B
10 kpsi 690 bar	NPT	1/4" 6,4 mm	0,18" 4,5 mm	CVP-10-4N
		3/8" 9,5 mm	0,26" 6,5 mm	CVP-10-6N
		1/2" 12,7 mm	0,35" 9,0 mm	CVP-10-8N
20 kpsi 1'380 bar	MPCT	1/4" 6,4 mm	0,11" 2,8 mm	CVP-20-4M
		3/8" 9,5 mm	0,20" 5,2 mm	CVP-20-6M
		9/16" 14,3 mm	0,35" 9,0 mm	CVP-20-9M
		3/4" 19,1 mm	0,52" 13,1 mm	CVP-20-12M
		1" 25,4 mm	0,69" 17,5 mm	CVP-20-16M
30 kpsi 2'070 bar	HPCT	1/4" 6,4 mm	0,09" 2,4 mm	CVP-30-4H
		3/8" 9,5 mm	0,13" 3,2 mm	CVP-30-6H
		9/16" 14,3 mm	0,18" 4,5 mm	CVP-30-9H
60 kpsi 4'140 bar	HPCT	1/4" 6,4 mm	0,09" 2,4 mm	CVP-60-4H
		3/8" 9,5 mm	0,13" 3,2 mm	CVP-60-6H
		9/16" 14,3 mm	0,18" 4,5 mm	CVP-60-9H

## メートル式チェックバルブ

圧力 Pressure	コネクション Connection	チューブ径 Tube-Ø	オリフィス径 Orifice	型番 Check valve
4000 bar	E	1/4" 6,4 mm	0,09" 2,4 mm	CVP-40-4E
		3/8" 9,5 mm	0,13" 3,2 mm	CVP-40-6E
		9/16" 14,3 mm	0,18" 4,5 mm	CVP-40-9E

## アダプター、コネクター、カップリング

ノバスイスでは、低圧から高圧まで、幅広いレンジのアダプターやコネクター並びにカップリングを各種製作しています。

備考：型式番号、圧力レンジ、外形寸法等は資料OTK-250を参照して下さい



## 高圧チューブ

1. 液及びガスをリークフリーで流すことができます。
2. 材質は高強度・耐錆の強いステンレススチール製です。
3. チューブの製作過程で、材料の機械的強度並びに化学的耐性についてテストされています。
4. チューブは軟化焼鈍処理「A」が打刻され、NACE MR 0175 基準（最新版）に準拠して製作されています。尚この基準に従わねばならないアプリケーションではチューブを曲げないこと。



圧力 Pressure	チューブ外径 Tube O/D	チューブ内径 Tube I/D	型番 Tubing
10 kpsi 690 bar	9/16" 14,3 mm	0,36" 9,1 mm	TBG-10-9
	3/4" 19,1 mm	0,52" 13,1 mm	TBG-10-12
	1" 25,4 mm	0,69" 17,5 mm	TBG-10-16
20 kpsi 1'380 bar	1/4" 6,4 mm	0,11" 2,8 mm	TBG-20-4A
	3/8" 9,5 mm	0,20" 5,2 mm	TBG-20-6
	9/16" 14,3 mm	0,31" 7,9 mm	TBG-20-9
	3/4" 19,1 mm	0,44" 11,1 mm	TBG-20-12
	1" 25,4 mm	0,56" 14,3 mm	TBG-20-16
20 kpsi 1'380 bar	1/4" 6,4 mm	0,11" 2,8 mm	TBG-20-4A
	3/8" 9,5 mm	0,19" 4,7 mm	TBG-20-6A
	9/16" 14,3 mm	0,28" 7,0 mm	TBG-20-9A
	3/4" 19,1 mm	0,37" 9,5 mm	TBG-20-12A
	1" 25,4 mm	0,50" 12,6 mm	TBG-20-16A
30 kpsi 2'070 bar	1/4" 6,4 mm	0,09" 2,4 mm	TBG-30-4A
	3/8" 9,5 mm	0,13 3,2 mm	TBG-30-6A
	9/16" 14,3 mm	0,19" 4,8 mm	TBG-30-9A
60 kpsi 4'140 bar	1/4" 6,4 mm	0,09" 2,4 mm	TBG-60-4
	3/8" 9,5 mm	0,13" 3,2 mm	TBG-60-6
	9/16" 14,3 mm	0,19" 4,8 mm	TBG-60-9
7'000 bar 101'500 psi	1/4" 6,4 mm	0,063" 1,6 mm	TBG-100-4

## ニップル

1. ストレート又はベント型ニップルで、両端にねじ及びテーパ加工がしてあります。
2. ニップルには軟化焼鈍処理「A」が打刻され、NACE MR 0175 基準（最新版）に準拠して製作されています。



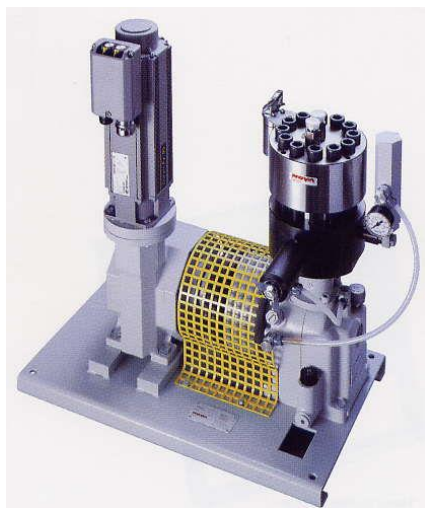
圧力 Pressure	ニップル Straight nipple	長さ Length	チューブ外径 Tube O/D	ベント型 Radius nipple	長さ Length	90° 半径寸法 90° radius
10 kpsi 690 bar	SNP-10-9	3,46" 88 mm	9/16" 14,3 mm	RNP-10-9	4,88" 124 mm	2,62" 67 mm
	SNP-10-12	4,09" 104 mm	3/4" 19,1 mm	RNP-10-12	6,22" 158 mm	3,50" 89 mm
	SNP-10-16	5,43" 138 mm	1" 25,4 mm	RNP-10-16	8,27" 210 mm	4,62" 117 mm
20 kpsi 1'380 bar	SNP-20-4	2,20" 56 mm	1/4" 6,4 mm	RNP-20-4	2,68" 68 mm	1,25" 32 mm
	SNP-20-6	2,83" 72 mm	3/8" 9,5 mm	RNP-20-6	3,54" 90 mm	1,75" 44 mm
	SNP-20-9	3,46" 88 mm	9/16" 14,3 mm	RNP-20-9	4,88" 124 mm	2,62" 67 mm
	SNP-20-12	4,09" 104 mm	3/4" 19,1 mm	RNP-20-12	6,22" 158 mm	3,50" 89 mm
	SNP-20-16	5,43" 138 mm	1" 25,4 mm	RNP-20-16	8,27" 210 mm	4,62" 117 mm
	SNP-20-4A	2,20" 56 mm	1/4" 6,4 mm	--	--	--
20 kpsi 1'380 bar	SNP-20-6A	2,83" 72 mm	3/8" 9,5 mm	--	--	--
	SNP-20-9A	3,46" 88 mm	9/16" 14,3 mm	--	--	--
	SNP-20-12A	4,09" 104 mm	3/4" 19,1 mm	--	--	--
	SNP-20-16A	5,43" 138 mm	1" 25,4 mm	--	--	--
	SNP-20-16A	5,43" 138 mm	1" 25,4 mm	--	--	--
30 kpsi 2'070 bar	SNP-30-4A	2,52" 64 mm	1/4" 6,4 mm	--	--	--
	SNP-30-6A	3,23" 82 mm	3/8" 9,5 mm	--	--	--
	SNP-30-9A	4,09" 104 mm	9/16" 14,3 mm	--	--	--
60 kpsi 4'140 bar	SNP-60-4	2,52" 64 mm	1/4" 6,4 mm	RNP-60-4	2,83" 72 mm	1,25" 32 mm
	SNP-60-6	3,23" 82 mm	3/8" 9,5 mm	RNP-60-6	3,86" 98 mm	1,75" 44 mm
	SNP-60-9	4,09" 104 mm	9/16" 14,3 mm	RNP-60-9	5,28" 134 mm	2,62" 67 mm
101 kpsi 7'000 bar	SNP-100-4	2,52" 64 mm	1/4" 6,4 mm	RNP-100-4	3,94" 100 mm	0,98" 25 mm

## ダイアフラムコンプレッサ

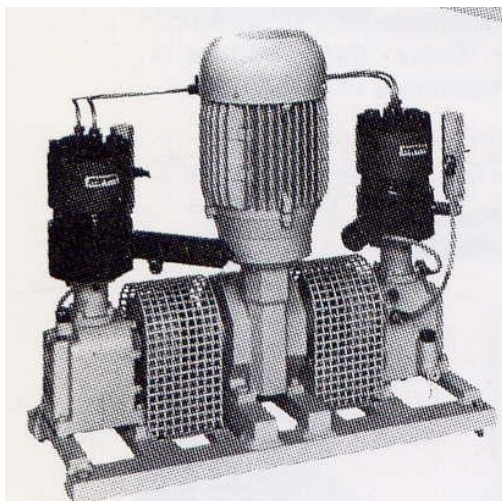
1. ノバスイスのダイアフラムコンプレッサは超高純度のガスを昇圧することができます。
2. ガスの圧縮チャンバーは、メタルダイアフラムによって油圧クランク部から絶縁されており、いかなる汚れ物質もガスに混入することはありません。
3. 接ガス部の材質は、耐錆ステンレススチールです。
4. コンプレッサの構造はシンプルで、取扱い・保守も簡単です。
5. コンプレッサは油圧側の過度圧力上昇から安全に守られています。
6. 水素ガス又は酸素ガス用には、特殊タイプのコンプレッサを使用します。
7. コンプレッサには、ダイアフラムリーク検出器を付けることができます。

## 基本仕様諸元表

最高吐出圧力	ヘッド数	駆動モーター	吸入圧力	型番	H <sub>2</sub> 用	酸素用	リーク検出付
Max. output pressure	Number of diaphragm heads	Geared motor	Prepressure min. / max.	Diaphragm-compressors	H2 type	O2 type	Leakage detector
1'000 bar	1	380V/50 Hz, 2.2 kW, 330 r.p.m.	20 200	554.2121	-1	-3	-4
14'500 psi	2 parallel	380V/50 Hz, 4 kW, 330 r.p.m.	20 200	554.2122	-1	-3	-4
	1	380V/50 Hz, 2.2 kW, 330 r.p.m. with V-belt drive	20 200	554.2181	-1	-3	-4
3'000 bar	1	380V/50 Hz, 2.2 kW, 330 r.p.m.	20 200	554.2320	-1	-3	-4
43'500 psi	2 serie	380V/50 Hz, 4 kW, 340 r.p.m.	20 80	554.3122	-1	-3	-4



**554. 2121 1段圧縮式**



**554. 2122 1段圧縮式 2ヘッド平行型**

## ハンドポンプ

1. ノバスイスのハンドポンプは、スピンドル駆動式の、小型高圧発生システムです。
2. 本ポンプシステムは、低粘度流体の高圧昇圧に適しています。
3. 手動なので、圧縮エアや電気は不要です。
4. 細密ねじ式スピンドルにより、細かいレンジの圧力に調整することができます。
5. 昇圧は、3本のハンドルを回して行います。
6. スピンドル自体は回転することなく直線的に動いて昇圧できるので、ねじれ等による故障がなくシールの寿命が長いのが特長です。



最高吐出圧力	コネクション	ピストン排出量	1回転当たり吐出量	型番
Max. output pressure	Connection	Piston displacement	Per rotation	Hand pumps
7'000 bar 101'500 psi	1 x 1/4" E	2,5 ccm	0,08 ccm	550.0400-2
4'000 bar 58'000 psi	3 x 1/4" E	5 ccm	0,15 ccm	550.0301.1
2'000 bar 29'000 psi	3 x 1/4" E	10 ccm	0,3 ccm	550.0202.1

## デジタル表示器

1. デジタル圧力表示器です。
2. 圧力トランスジューサーからの信号で圧力を表示します。
3. プロセス監視用には、リミットバリュー接点付又はアナログ出力型もあります。
4. 測定レンジは、ユニット前面のキー操作で、任意にプログラム制御することができます。
5. 可変測定信号分析用の、瞬時値のメモリーやピーク値のメモリーはオプションです。
6. コンピュータへの測定データ転送はRS 232インターフェースを利用して行います。



仕様項目	表示器型番
標準型	5. 0406. 025
アナログ出力4~20mA	5. 0406. 026
RS 232インターフェース	5. 0406. 027
リミットバリュー接点	5. -406. 028
トランスジューサーまでのケーブル(3m)	5. 3888. 019

## 仕様諸元

- \* 工具なしでメーターの目盛合わせができます
- \* 入力は、4~20mA, 0~20mA, 0~10VDC から選択できます
- \* トランスジューサーパワーサプライ、瞬時値メモリー、ピークメモリーを内蔵しています
- \* オプション: 1. アナログ出力4~20mA 2. リミットバリュー接点と接点機能及びヒステリシスプログラム 3. RS 232インターフェース

## 圧力ゲージ

1. ノバスイスのゲージは、最高7000barまで各種製作しています。
2. ゲージはEN837-1基準に準拠し、精度は等級1です。
3. 高圧ゲージ使用時の安全を図るため、測定部とゲージ面との間に厚い隔壁を設け、一種のブローアウトバック（圧力が後方へ吹き抜ける）構造になっています。
4. ゲージの構成部材は、高品質の耐錆金属で製作しています。
5. 脈振動防止用として液充填式ゲージも必要に応じ製作致します。

圧力レンジ	コネクション	型番
0~600bar	G1/2 "A	5. 4914. 062
0~1000bar	G1/2 "A	5. 4914. 063
0~1600bar	G1/2 "A	5. 4914. 064
0~2250bar	1/4 "E (M16-1.5)	5. 4914. 065
0~4000bar	1/4 "E (M16-1.5)	5. 4914. 066
0~6700bar	1/4 "E (M16-1.5)	5. 4914. 067



## 圧カトランスジューサー

1. ゲージへ正確な圧力信号を転送します。
2. 高精度加工の耐錆材で製作し、幅広い圧力レンジの測定に対応します。
3. 生産、実験、開発用途に適応します。
4. 接液、接ガス部のボディ及び部品は全てステンレススチール製です

圧力レンジ	コネクション	型番
0~600bar	G1/2 "A	5. 1539. 015
0~1000bar	G1/2 "A	5. 1539. 016
0~1600bar	G1/2 "A	5. 1539. 017
0~2250bar	1/4 "E (M16-1.5)	5. 1539. 018
0~4000bar	1/4 "E (M16-1.5)	5. 1539. 019

(これ以外の圧カトランスジューサーは要求に応じて製作します)



## 定格仕様諸元

- \* 標準出力：4~20mA；2線式
- \* 高機械的強度
- \* 高圧ピーク抵抗
- \* 高負荷で長時間の安定性
- \* 耐錆ステンレススチール構造
- \* 動的、静的測定時の機械的安全性
- \* EN50081-1及び50082-2に準拠のEMC\*防護構造

\* Electromagnetic compatibility (電磁環境適合性)

その他の下記の高圧・超高圧機器製品を要求に応じて製作しています。  
 チューブ端末加工装置 7000bar 各種バルブ サーモカップル